



**HEXAGON23  
DIRECT  
ECO-FLOW**

Reines, hexagonales Trinkwasser für Ihre Gesundheit mit dem innovativen und perfekt aufeinander abgestimmten Trinkwasseraufbereitungssystem **HEXAGON23**.



Wasser ist lebensnotwendig für Mensch, Tier und Pflanzen. Es erfüllt eine entscheidende Rolle in unserem täglichen Leben. Doch leider ist unser Leitungswasser nicht immer so rein und gesund, wie wir es uns wünschen würden. Es kann verschiedene Verunreinigungen enthalten, die die Qualität und den Geschmack des Wassers beeinträchtigen und potenziell gesundheitliche Probleme verursachen können.

Leitungswasser kann Spuren von Schwermetallen wie Blei oder Kupfer enthalten, die aus veralteten Rohrleitungen stammen. Auch chemische Rückstände wie Chlor, Pestizide und Medikamentenrückstände können im Wasser vorhanden sein. Darüber hinaus können mikrobiologische Verunreinigungen wie Bakterien, Viren und Parasiten vorkommen. All diese Faktoren machen es schwierig, das Leitungswasser bedenkenlos zu trinken und für den täglichen Gebrauch zu nutzen.



## UNSER LEITUNGSWASSER IST NICHT SICHER

Bevor Sie Leitungswasser trinken oder zur täglichen Hygiene nutzen, sollten Sie unbedingt dieses Wasser sorgfältig filtern und aufbereiten.



### BLEI (PB)

Blei kann durch veraltete Wasserleitungen und Armaturen ins Leitungswasser gelangen.



### CHLOR

Chlor wird oft als Desinfektionsmittel im Wasseraufbereitungsprozess verwendet.



### PESTIZIDE

Pestizide gelangen durch landwirtschaftliche Aktivitäten in Gewässer und ins Leitungswasser.



### ARZNEI- MITTEL

Arzneimittel gelangen oft über Urin in das Abwassersystem und können nicht vollständig entfernt werden.



### SCHWER- METALLE

Schwermetalle können aus veralteten Wasserleitungen und Rohren ins Leitungswasser gelangen.

## TRINKWASSER IST MIT EINER VIELZAHL VON MIKROBIOLOGISCHEN & CHEMISCHEN SCHADSTOFFEN BELASTET

Trinkwasser ist leider mit einer Vielzahl von mikrobiologischen und chemischen Schadstoffen belastet. Es wird geschätzt, dass sich zwischen 2.500 und 4.000 Schadstoffe im Wasser befinden, von denen jedoch nur etwa 50 bis 100 regelmäßig überprüft werden. Diese alarmierenden Zahlen verdeutlichen, dass Leitungswasser weltweit keine verlässliche Trinkwasserquelle darstellt.

Anstatt sich diesen Unsicherheiten auszusetzen, bieten wir Ihnen eine Lösung: **Hexagon23**, eine hochmoderne Osmoseanlage. Unsere Anlage ermöglicht es Ihnen, das Wasser in Ihrem Zuhause zu reinigen und von den belastenden Substanzen zu befreien. Mit Hexagon23 erhalten Sie ein gesundes und zuverlässiges Trinkwasser, das den höchsten Qualitätsstandards entspricht. Es ist leider eine Tatsache, dass unbehandeltes Leitungswasser - egal in welchem Land der Welt - sowie Mineralwasser (egal ob in Plastikflaschen oder Glasflaschen) **nicht als Trinkwasser geeignet** sind. Eine einfache Umkehrosmoseanlage oder ein herkömmliches Filtersystem stellen ebenfalls keine geeignete Lösung dar. Diese Systeme haben oft nicht die gewünschte Wirksamkeit, neigen zur Verkeimung, sind anfällig für Defekte und produzieren kein hexagonales, gesundes Wasser.

# DIE LÖSUNG

## HEXAGON23

Vertrauen Sie auf Hexagon23, um die Sicherheit und Gesundheit Ihrer Familie zu gewährleisten. Sorgen Sie für eine nachhaltige Zukunft, indem Sie auf Plastikflaschen verzichten und stattdessen auf unsere Osmoseanlage setzen. Lassen Sie uns gemeinsam den Weg zu einer besseren Wasserversorgung einschlagen.



Die Lösung für dieses Problem ist HEXAGON23, ein innovatives und perfekt abgestimmtes Trinkwasseraufbereitungssystem, das unter der Spüle installiert wird. Mit HEXAGON23 können Sie täglich nachweislich Ihr eigenes Quellwasser mit all seinen gesundheitlichen Vorteilen produzieren. Als Visionär und Herzensmensch habe ich, Marco Fendt, Inhaber Firma wecatec, der auf seinen Reisen weltweit hunderte von

verschiedenen Filtersystemen und Trinkwasseranlagen untersucht und getestet hat, darüber nachgedacht, wie man ein perfekt abgestimmtes Trinkwassersystem entwickeln kann. Gemeinsam mit meinem erfahrenen Team, bestehend aus Wissenschaftlern, Ärzten, Ingenieuren und Experten, haben wir jahrelang intensiv geforscht und entwickelt.



Unser Ziel war es nicht nur eine gewöhnliche Umkehrosmoseanlage oder ein Filtersystem zu schaffen, sondern ein vollständig abgestimmtes Trinkwasseraufbereitungssystem, das den unterschiedlichen Anforderungen und Bedürfnissen gerecht wird und weltweit eingesetzt werden kann. Ein System, das **reines, hexagonales und energiereiches Quellwasser** liefert, erschwinglich ist und preisgünstige Ersatzfilter bietet. Darüber hinaus sollte es benutzerfreundlich sein und eine einzigartige Qualität aufweisen. Mit HEXAGON23 ist uns dies erfolgreich gelungen. Wir haben etwas Einzigartiges und Geniales für Menschen auf der ganzen Welt geschaffen.



Vertrauen Sie auf HEXAGON23 und erleben Sie die Vorteile von reinem, gesundem Wasser, das speziell auf Ihre Bedürfnisse zugeschnitten ist. Investieren Sie in Ihre Gesundheit und genießen Sie das reine Lebenselixier mit HEXAGON23.



**DER FILTERWECHSEL  
GESTALTET SICH ÄUSSERST  
EINFACH UND KANN  
VON JEDEM SELBST  
DURCHGEFÜHRT WERDEN.**

#### **WECHSEL DER FILTEREINHEIT**

Der einzelne 4in1 Sicherheitskombifilter sowie die beiden Filter in der Hexagon23, der 3in1 Kombifilter (PPC) und der 2in1 (TC) sollten einmal im Jahr ausgetauscht werden. Die Membran 800 RO sollte alle 2 Jahre ausgetauscht werden. Die Hexagon23 verfügt über 3 unterschiedliche, automatische Spülfunktionen.



Die HEXAGON23 spült sich einmal täglich selbst, sofern sie nicht benutzt wird, um sicherzustellen, dass kein stehendes Wasser zurückbleibt und eine mögliche Keimbildung vermieden wird. Dadurch bleibt das Wasser stets frisch und frei von unangenehmen Gerüchen.

# DIE EINZIGE SEINER ART

**PRODUZIERT  
HEXAGONALES  
TRINKWASSER**


Per Knopfdruck können Sie  
gesundes, hexagonales Wasser  
produzieren.

**ENTGIFTUNG  
UND  
ENTSCHLACKUNG**

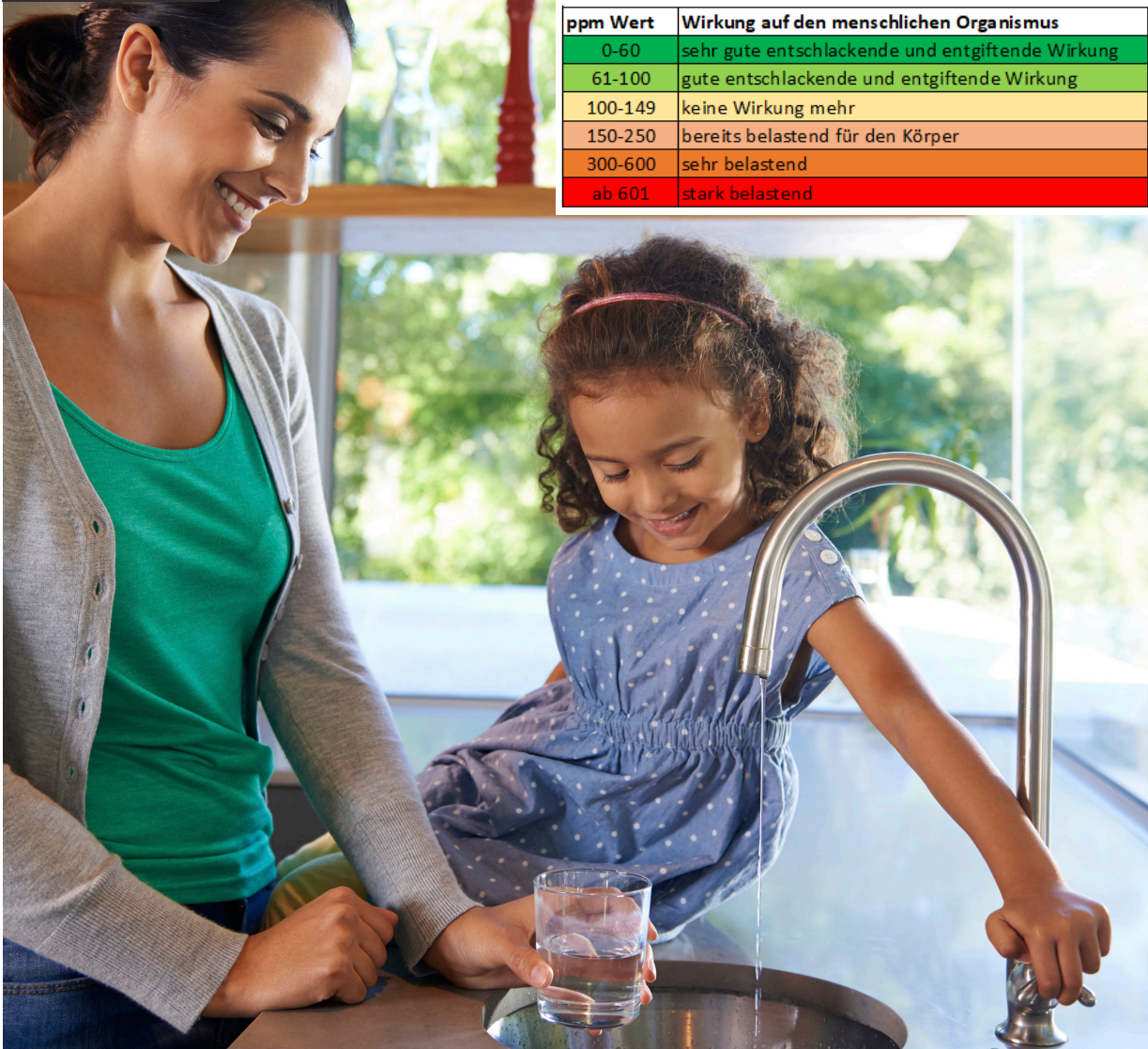
Durch das reine Wasser entgiftet  
der Körper sehr gut.

**VERBESSERT  
DEN GESCHMACK  
DES WASSERS**

Der Geschmack des  
gefiltertem Wasser wird  
deutlich verbessert.



Die Hexagon23 Direct Eco-Flow ist die einzigste kompakte Osmoseanlage, die gleichzeitig das Leitungswasser von allen Schadstoffen reinigt, das Wasser rein (Wert unter 40 ppm) macht und somit sorgt, dass der Körper entgiften und Schlacke abtransportieren kann sowie zellverfügbares, hexagonales Wasser produziert.



ppm Wert	Wirkung auf den menschlichen Organismus
0-60	sehr gute entschlackende und entgiftende Wirkung
61-100	gute entschlackende und entgiftende Wirkung
100-149	keine Wirkung mehr
150-250	bereits belastend für den Körper
300-600	sehr belastend
ab 601	stark belastend

# FILTERPROZESS

## HEXAGON23

### SO FUNKTIONIERT DIE DIRECT ECO-FLOW OSMOSEANLAGE HEXAGON23

Wir möchten Ihnen nun einen kurzen Überblick darüber geben, wie die HEXAGON23 aufgebaut ist und welchen Weg das Wasser Schritt für Schritt durchläuft. Bitte beachten Sie, dass sich das System je nach den spezifischen Anforderungen vor Ort leicht verändern kann.



#### SCHRITT 1

Das Wasser durchläuft zunächst einen manuellen **Leckage-Stopp (Wasserstopp)**, der eine wichtige Schutzfunktion für Ihr Zuhause, Ihre Wohnung oder Ihr Geschäft übernimmt. Dieser Stopp schaltet automatisch die Wasserzufuhr ab, sobald ein potenzielles Leck erkannt wird, und verhindert so unerwünschte Wasserschäden.



#### SCHRITT 2

Anschließend durchläuft das Wasser einen technologisch **hochentwickelten -4in-1-Sicherheitskombifilter**.



**Filtereinheit (Filz):** Sedimentfilter zur Reduzierung von Partikeln wie Verunreinigungen, Ablagerungen, Sand und Rost.

**Filtereinheit (CB):** Carbonblockfilter zur Reduzierung von Chlor, Chemikalien, Gerüchen und weiteren Partikeln.

**Filtereinheit AntiScale:** Verändert die Struktur der Kalkkristalle und verhindert so Kalkablagerungen innerhalb der HEXAGON23.

**Filtereinheit UF Log7/6/Keimsperr:** Entfernt %99,99999 der mikrobiologischen Schadstoffe wie Bakterien und filtert schädliche Substanzen mit einer Größe größer als 0,01 Mikron aus.



### SCHRITT 3

Im nächsten Schritt durchläuft das Wasser einen **speziellen -3in1- Kombifilter** (PP+CB-Chloramin), der eine effektive Reinigung gewährleistet. Der PP-Sedimentfilter reduziert Partikel von Verunreinigungen wie Schmutz, Schwebstoffe, Rost und Ablagerungen. Der **Carbon-Aktivkohleblockfilter** reduziert Chlor, Chemikalien, Schwermetalle, Pestizide und Gerüche. Der **Chloraminfilter** entfernt speziell Chloramine, um höchste Wasserqualität zu garantieren.

### SCHRITT 4

Anschließend gelangt das Wasser zum Herzstück der HEXAGON23: der **leistungsstarken 800 GPD High Performance RO-Membrane**. Diese hochwertige Membrane sorgt für einen optimalen Durchfluss von bis zu 2,2 Liter pro Minute, 3.028 Liter pro Tag und hat ein ausgezeichnetes Verhältnis von 1 Liter Reinwasser zu nur 0,5 Litern Abwasser.

Das Wasser wird unter hohem Druck durch die feinen Poren der Membrane gepresst. Diese Technologie, die ursprünglich aus der Raumfahrt stammt, gewährleistet eine zuverlässige Feinfiltration und entfernt Verunreinigungen ab einer Größe von 0,0001 Mikrometern. Schwermetalle, Uran, Hormone, Antibiotika, Kalk, Aluminium, Glyphosat, Mikroplastik, Viren, Keime, Bakterien, Legionellen und andere Schadstoffe werden somit effektiv herausgefiltert. Das Ergebnis ist reines und sauberes Wasser von höchster Qualität.





## SCHRITT 5

Im Anschluss durchläuft das Wasser einen **Nachfilter (TC) 2in1(CB Aktivkohleblock + Keimschutz)**. Der CB- Aktivkohleblock Nachfilter optimiert dank hochwertiger Aktivkohle den Geruch und den Geschmack des Wassers. Aktivkohle ist nachweislich die effizienteste Methode, um unerwünschte Gase und Gerüche zu eliminieren. Der CB-Filter absorbiert niedermolekulare organische Substanzen sowie noch verbliebene Nebenprodukte aus der Chlorierung wie z.B. Chloroform und andere Trihalogenmethane (THMs).  
Somit erhalten Sie nach dieser Filtrationsstufe das reinste und sauberste Trinkwasser, ganz nach Ihrem Geschmack.



## SCHRITT 6

Im nächsten Schritt durchläuft das Wasser den exklusiven waterart, eine spezielle und einzigartige Entwicklung in Sachen **Wasserverwirbelungs- und Energetisierungstechnologie**. Dadurch wird das Wasser nachweislich und spürbar in ein belebtes, hexagonales und energetisches Quellwasser/Trinkwasser verwandelt. Die innovative Verwirbelungstechnologie schafft eine strukturierte Wasserform, die den natürlichen Zustand des Wassers imitieren und somit dessen positive Eigenschaften verstärken kann.

Mit diesem einzigartigen Verfahren wird das Wasser nicht nur gereinigt, sondern auch vitalisiert und mit lebensenergiegeladenen Eigenschaften versehen. Das Ergebnis ist ein erfrischendes und gesundheitsförderndes Trinkwasser, das Ihre Vitalität und Ihr Wohlbefinden unterstützt.



Und NUN können Sie jederzeit reines, frisches und energiereiches Trinkwasser/Quellwasser in hexagonaler Form genießen. Dieses vitalisierende Quellwasser/Trinkwasser spielt eine entscheidende Rolle für Ihre Gesundheit und Ihr Wohlbefinden, da es zellverfügbar ist und Ihren Körper entgiftet sowie von Schlacken befreit.

# GESUNDES TRINKWASSER

Durch die regelmässige Aufnahme von 2 bis 3 Liter Hexagon23 Wasser pro Tag wird Ihr Immunsystem gestärkt und Sie gewinnen an Vitalität und Aktivität. Viele körperliche Beschwerden können sich deutlich verbessern und Sie werden sich insgesamt besser und lebendiger fühlen.

## DAS REINE, HEXAGONALE TRINKWASSER DER HEXAGON23 KANN IN VIELFÄLTIGER WEISE GENUTZT WERDEN:



**ALS TRINKWASSER FÜR  
MENSCHEN UND TIERE**



**ZUR ZUBEREITUNG VON  
BABYNAHRUNG**



**FÜR DIE ZUBEREITUNG  
VON TEE UND KAFFEE**



**ALS ZUTAT IN SAUCEN  
UND ZUM KOCHEN (Z.B.  
NUDELWASSER)**



**ALS BASIS FÜR  
COCKTAILS UND  
SPIRITUOSEN**



**ZUM GIESSEN VON  
PFLANZEN UND  
BLUMEN**

### HEXAGON23 WASSER HAT:

**12**

**Jahre Erfahrung**

wecatec arbeitet und forscht  
seit mehr als 12 Jahren in der  
Trinkwasseraufbereitung.

#### Reines Wasser

hervorragende Entgiftung  
und Abtransport von  
Schlacken..

**∞**

#### Hexagonale Struktur

Das Wasser ist weicher,  
bekömmlicher und  
vergleichbar mit  
Quellwasser.

**100 %**

#### Schadstofffrei

Alle Schadstoffe und  
Verunreinigungen werden  
zuverlässig herausgefiltert.

Entdecken Sie die Vorteile dieses einzigartigen hexagonalen Trinkwassers und integrieren Sie es in Ihren Alltag für eine gesunde und vitale Lebensweise.

# IHRE VORTEILE

## HEXAGON23

Unsere HEXAGON23 ist eine revolutionäre Osmoseanlage, die speziell entwickelt wurde, um höchste Leistung und Qualität zu bieten. Mit ihrem direkten Durchflusssystem, das ohne Tank auskommt, setzt sie neue Maßstäbe in der Branche. Vergleichbar mit einem Bentley unter den Umkehrosmose- und Filteranlagen, überzeugt die HEXAGON23 mit einem außergewöhnlichen Preis-Leistungs-Verhältnis.



### EXZELLENT TRINKWASSER- QUALITÄT

HEXAGON23 liefert reines, gesundes und hexagonales Quellwasser für Ihre Gesundheit und Ihr Wohlbefinden. Unsere Anlage wurde umfangreich getestet und durch Gutachten bestätigt.



### REINES, HEXAGONALES TRINKWASSER

Nachweislich reines, hexagonales Trink- und Quellwasser, unterstützt durch mehrere Gutachten und Studien. Ermöglicht eine optimale Zellverfügbarkeit und eine verbesserte Hydratation.



### PERFEKT ABGESTIMMTES SYSTEM

Dank neuester Technologie und sorgfältiger Planung bietet die HEXAGON23 eine optimale Leistung. Jedes einzelne Element des Systems ist darauf ausgelegt, Ihnen das bestmögliche Ergebnis zu liefern.



### JEDERZEIT MAXIMALE HYGIENE

Mit dem doppelten Keimschutz und der automatischen Spülfunktionen wird eine Verkeimung des Wassers effektiv verhindert. Zudem sorgt der manuelle Wasserstopp für zusätzliche Sicherheit.



### JAHRELANGE FORSCHUNG UND ENTWICKLUNG

An der Hexagon23 wurde jahrelang intensiv geforscht und entwickelt, um ein perfektes Trinkwasseraufbereitungssystem für jeden Ort auf der Welt zu erhalten.



### 24 STUNDEN KOMPETENTER KUNDENSERVICE

Unser Support-Team ist für Sie rund um die Uhr da und jederzeit per Telefon oder Email erreichbar. Wir beantworten all Ihre Fragen zur HEXAGON23 und stehen Ihnen jederzeit zur Seite.



## 100 % KUNDEN- ZUFRIEDENHEIT

Vertrauen Sie auf unsere Erfahrung und unser Wissen. Unsere Kunden empfehlen uns daher auch sehr gerne weiter.

## ERSATZTEILE UND FILTER

Sie erhalten eine zuverlässige Verfügbarkeit für alle Ersatzteile und Ersatzfilter, falls einmal etwas defekt geht oder gewechselt werden muss.

## LANGLEBIGKEIT UND GARANTIE

Die Hexagon23 überzeugt mit einer Langlebigkeit sowie mit einer hohen Qualität.

## PERSÖNLICHE BERATUNG

Sie werden jederzeit seriös und ehrlich beraten und betreut. Wir helfen Ihnen bei der Entscheidung und Installation Ihrer neuen Hexagon23.

## KONTAKTIEREN SIE UNS

Sie wollen ein perfekt aufeinander abgestimmtes Trinkwasseraufbereitungssystem (unter der Spüle) und endlich reines, hexagonales und energiereiches Quellwasser/Trinkwasser für Ihre Familie und Ihre Gesundheit?

Dann nehmen Sie Kontakt auf. Mehr dazu finden Sie auf

[www.wecatec.com](http://www.wecatec.com)



# Komplettset HEXAGON23

Hier ist wirklich alles dabei! Sie erhalten bei uns die HEXAGON23 als fertiges Komplett-Set mit allen Komponenten:

- ➔ manueller Leckage-Stopper (Wasserstopp)
- ➔ spezieller, externer Sicherheitsvorfilter 4in1 inkl. Zubehör
- ➔ Anlage (Farbe weiss) inkl. Kombifilter 3in1, Membrane 800 GPD, Nachfilter 2in1.
- ➔ waterart (Wasserverwirbelung- und Energetisierung)
- ➔ 3 Wegehahn (Edelstahl)
- ➔ inkl. notwendiges Zubehör

# .01

MANUELLER LECKAGE-STOPPER  
(WASSERSTOPP)



# .02

SPEZIELLER, EXTERNER  
SICHERHEITSVORFILTER 4IN1 INKL.  
ZUBEHÖR



# .03

ANLAGE OHNE EINZELHAHN



# .04

WATERART  
(WASSERVERWIRBELUNG-  
UND ENERGETISIERUNG)



# .05

3 WEGEHAHN (EDELSTAHL)



# .06

INKL. NOTWENDIGES ZUBEHÖR



# BRAUCHEN WIR NICHT ABER DIE MINERALIEN AUS DEM WASSER?

Wer glaubt, dass wir unseren Mineralstoffbedarf aus dem Wasser decken können und daher die im Wasser gelösten Mineralien brauchen, der wird enttäuscht sein. Das wird immer wieder gerne von den Mineralwasserfirmen und/oder Wasserwerken den Menschen erzählt.

Erstens ist die Menge, selbst bei mineralstoffreichem sog. Mineralwasser, viel zu gering und zweitens liegen die Mineralien meist nicht in bioverfügbarer Form vor. Unser Körper benötigt möglichst organisch gebundene Mineralien in kolloidaler Form, um diese optimal verarbeiten zu können. Erst wenn diese Mineralien von Pflanzen „aufbereitet“ wurden, sind sie für uns optimal bioverfügbar. Wir benötigen Mineralien aus einer Pflanze oder einem anderen Lebewesen, welches vorher die Pflanze verstoffwechselt hat.

Mineralstoffe sind im Wasser meist in Form von mineralischen Salzen (auch anorganische Mineralien genannt) enthalten. Der menschliche Körper nimmt Mineralien in dieser Form jedoch erst auf, wenn er seinen Bedarf nicht in organischer Form aus Nahrungsmitteln decken kann.

Im Gegensatz dazu treten Mineralien in Nahrungsmitteln nicht als mineralische Salze auf, sondern in Verbindung mit Proteinen und natürlichem Zucker.

Die Entfernung dieser anorganischen Mineralien durch die Umkehrosmose, ist daher sogar sinnvoll.

## **Fazit:**

Der Mensch soll und muss seine organische Mineralien durch das Essen u.a. durch Obst und Gemüse aufnehmen. NICHT durch und mit dem Trinken von Wasser!!

Bei der **HEXAGON23** nehmen Sie reines, weiches, hexagonales Trinkwasser zu sich, ähnlich einem frischen, gesunden Quellwasser.





## TRINKWASSER-QUALITÄTSBESTIMMUNG

**Professor Louis-Claude Vincent** (Universität Paris), führte im Auftrag der französischen Regierung, 12 Jahre lang Studien (Wasserqualität und Sterblichkeitsrate) zu den Eigenschaften des französischen Trinkwassers in Verbindung mit den häufigsten Krankheiten der Menschen in den verschiedenen Regionen des Landes durch. Dabei entdeckte er, dass die Neigung zu Krebs und Herz-Kreislaferkrankungen in Regionen mit hartem, kalk- und salzreichen Wasser (hohen ppm Werten) deutlich höher war, als in Regionen mit weichem Trinkwasser (niedrigen ppm Wert).

Laut Prof. Vincent liegt der optimale elektrische Leitwert (ppm Wert) des Wassers unter 50 ppm und der optimale pH-Wert (Säure/Basen-Wert einer Flüssigkeit) bei 6,9 - 6,4 (leicht sauer).

Er erstellte nachfolgende Tabelle über die Wirkung von Wasser auf den Organismus.

ppm Wert	Wirkung auf den menschlichen Organismus
0-60	sehr gute entschlackende und entgiftende Wirkung
61-100	gute entschlackende und entgiftende Wirkung
100-149	keine Wirkung mehr
150-250	bereits belastend für den Körper
300-600	sehr belastend
ab 601	stark belastend

Wirkung auf den Organismus	µS/cm	ppm
sehr gute entschlackende Wirkung bis 40 ppm gesundes Wasser	50	25
	60	30
	70	35
	80	40
entschlackende Wirkung	90	45
	100	50
	110	55
	120	60
noch befriedigend	140	70
	150	75
keine Wirkung mehr	167	83,5
	200	100
	250	125
	300	150
bereits belastend	350	175
	400	200
	500	250
	600	300
sehr schlecht	700	350
	800	400
	900	450
	1.000	500
	1.100	550
	1.200	600
	1.300	650
	1.400	700
1.500	750	
stark belastend		

**Studie von Professor Dr. Louis Claude Vincent**  
(1906-1988 Uni. Paris)

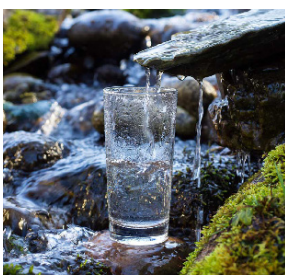


Es wurde in einer 12-jährigen Studie nachgewiesen, dass nur Wasser unter 40 ppm die Giftstoffe und Schlacken aus dem Körper ausspült.

## DIE FUNKTION VON REINEM WASSER

Der Leitwert (ppm Wert) des Wasser ist also ein guter Indikator für die Reinheit des Wassers. All Verunreinigungen wie Mineralien, Salze oder Schadstoffe erhöhen den Leitwert. Leitungswasser hat einen ppm Wert von etwa 200 ppm bis 650 ppm. Mineralwasser hat einen ppm Wert von etwa 200 ppm bis 700 ppm Regenwasser einen ppm Wert von etwa 20 bis 40 ppm. Quellwasser, als Inbegriff eines reinen und gesunden Wassers, hat einen ppm Wert von etwa 40 bis 60 ppm. Das reine, hexagonale Wasser aus der HEXAGON23 hat einen ppm Wert etwa von 25 bis 40 ppm. - die Werte variieren natürlich je nach Wasserart/Wasserqualität -

Der Leitwert des Trinkwassers gibt Aufschluss darüber, ob das Wasser im Körper Stoffe aufnehmen und transportieren kann. Umso weniger der ppm Wert ist, umso sauberer und gesünder ist das Wasser. Ein gesundes Trinkwasser sollte nach wissenschaftlichen Studien von Professor Louis- Claude Vincent einen Leitwert von unter 50 ppm haben. Bei einem Leitwert über 80 ppm steigt die Krankheitsrate der Bevölkerung signifikant an. Die Aufnahmefähigkeit der Körperzellen ist von der Sättigung des Wasser mit Fremdstoffen abhängig. Ab einem bestimmten Sättigungsgrad, ausgedrückt durch den Leitwert, kann das Wasser nicht mehr durch Osmose in die Zellen eindringen und seine entschlackende Wirkung entfalten.



Je niedriger der Leitwert (ppm Wert) des Wassers, desto besser kann es seine Funktion erfüllen und Giftstoffe, Schlacken und Säuren aus der Zelle lösen und abtransportieren.

# BE IN TOUCH



## KONTAKT

wecatec Ltd.

Direktor: Marco Fendt

Email: [info@wecatec.com](mailto:info@wecatec.com)

Website: [www.wecatec.com](http://www.wecatec.com)

